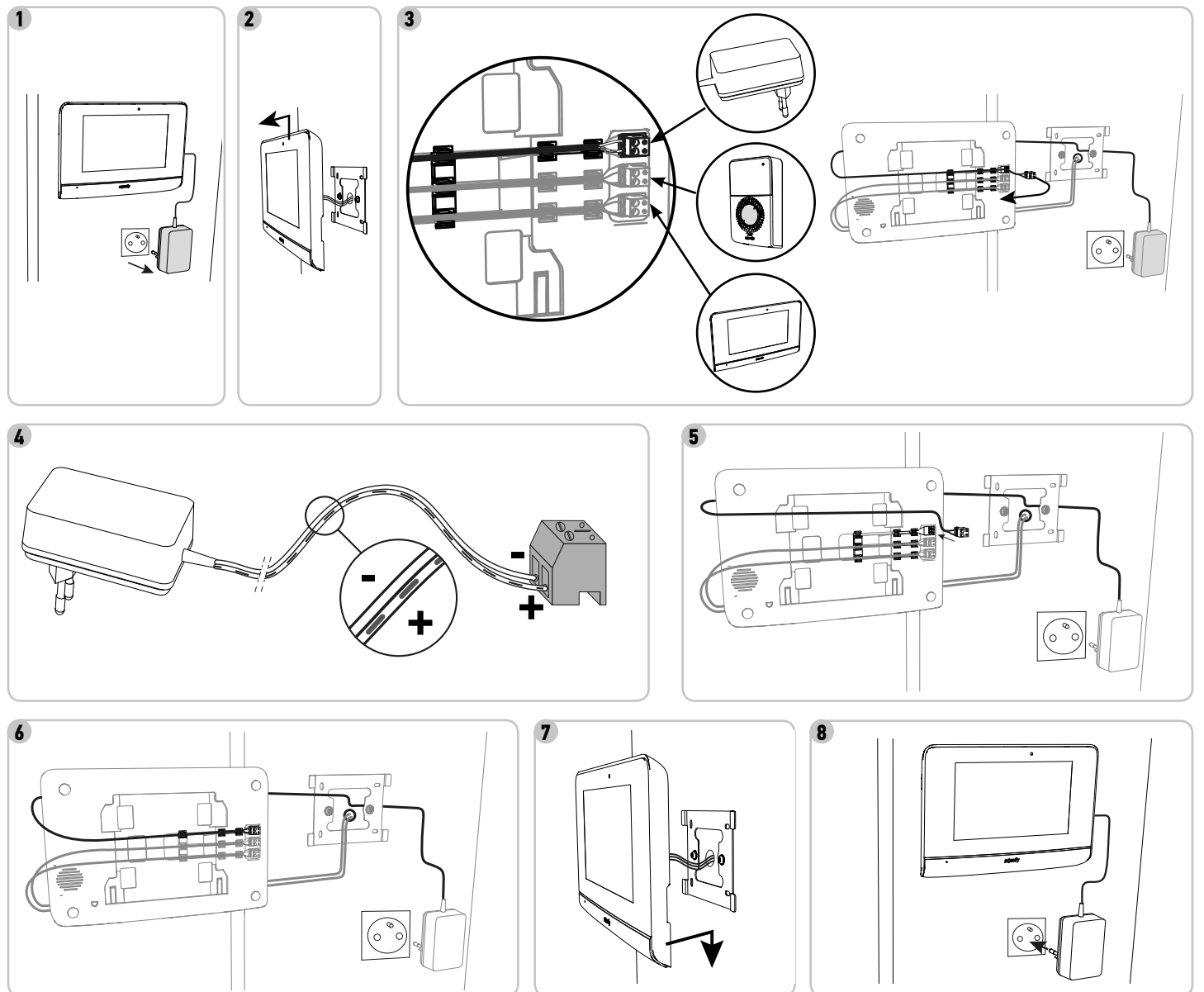


- FR** NOTICE D'INSTALLATION - BLOC D'ALIMENTATION SECTEUR MONITEUR V500
- DE** INSTALLATIONSANLEITUNG - NETZTEIL FÜR INNENSTATION V500
- IT** GUIDA ALL'INSTALLAZIONE - BLOCCO DI ALIMENTAZIONE MONITOR V500
- EL** ΕΓΧΕΙΡΙΔΙΟ ΕΓΚΑΤΑΣΤΑΣΗΣ - ΤΡΟΦΟΔΟΤΙΚΟ ΟΘΟΝΗΣ V500
- ES** MANUAL DE INSTALACIÓN: FUENTE DE ALIMENTACIÓN ELÉCTRICA DEL MONITOR V500
- PT** GUIA DE INSTALAÇÃO - MÓDULO DE ALIMENTAÇÃO DO MONITOR V500

- EN** INSTALLATION GUIDE - V500 MONITOR POWER ADAPTER
- NL** INSTALLATIEGIDS - NETVOEDINGSBLOK MONITOR V500
- PL** INSTRUKCJA OBSŁUGI - ZESPÓŁ ZASILANIA SIECIOWEGO MONITORA V500
- CS** MONTÁŽNÍ NÁVOD - V500 NAPÁJECÍ ZDROJ PRO MONITOR
- RU** РУКОВОДСТВО ПО УСТАНОВКЕ - БЛОК СЕТЕВОГО ПИТАНИЯ МОНИТОРА V500

V500 دليل التركيب - منبع طاقة توصيلات وحدة العرض **AR**

	FR	DE	IT	EL	ES	PT
	EN	NL	PL	CS	RU	AR
	Ces opérations doivent être réalisées hors tension.	Die folgenden Arbeiten nur ausgeführt werden, wenn die Außenstation spannungsfrei ist.	Queste operazioni devono essere eseguite in assenza di alimentazione.	Οι εργασίες αυτές πρέπει να πραγματοποιούνται εκτός τάσης.	Estas operaciones deben realizarse sin tensión de corriente.	Estas operações devem ser efectuadas sem corrente eléctrica.
	These operations must be performed with the power off.	Bij deze werkzaamheden moet de spanning zijn uitgeschakeld.	Te czynności muszą być wykonywane przy wyłączonym zasilaniu.	Tuto operaci provádět pouze po odpojení z elektrické sítě.	Эти операции должны выполняться при отключенном напряжении.	يجب تنفيذ هذه العمليات بعد فصل الجهد الكهربى.



FR	DE	IT	EL	ES	PT
EN	NL	PL	CS	RU	AR
Par la présente Somfy déclare que le produit est conforme aux exigences essentielles et aux autres dispositions pertinentes des directives européennes applicables pour l'Union Européenne. Une déclaration de conformité est mise à disposition sur www.somfy.com/ce .	Somfy erklärt hiermit, dass das Produkt die grundlegenden Anforderungen und sonstigen Bestimmungen der in der Europäischen Union geltenden europäischen Richtlinien erfüllt. Eine Konformitätserklärung ist unter der Internetadresse www.somfy.com/ce verfügbar.	Con la presente, Somfy dichiara che il prodotto è conforme ai requisiti essenziali e alle altre disposizioni pertinenti delle direttive europee applicabili per l'Unione europea. Una dichiarazione di conformità è disponibile all'indirizzo Internet www.somfy.com/ce .	Με την παρούσα, η Somfy δηλώνει ότι το προϊόν συμμορφώνεται με τις ουσιαστικές απαιτήσεις και λοιπές σχετικές διατάξεις των εφαρμοζόμενων ευρωπαϊκών οδηγιών για την Ευρωπαϊκή Ένωση. Μια δήλωση συμμόρφωσης διατίθεται στην ιστοσελίδα www.somfy.com/ce .	Por la presente, Somfy declara que este producto cumple con los requisitos básicos y demás disposiciones pertinentes recogidas en las directivas europeas aplicables en la Unión Europea. Encontrará una declaración de conformidad en la página web www.somfy.com/ce .	Pelo presente documento, a Somfy declara que o produto está conforme as exigências essenciais e outras disposições pertinentes das diretivas europeias aplicáveis na União Europeia. Encontra-se disponível, no endereço Internet www.somfy.com/ce , uma declaração de conformidade.
SOMFY hereby declares that this product is in compliance with the essential requirements and other relevant provisions of the European Directives applicable to the European Union. A declaration of conformity is available at www.somfy.com/ce .	Somfy verklaart hierbij dat dit product conform is aan de essentiële eisen en aan andere relevante bepalingen van de Europese richtlijnen welke toepasbaar zijn voor de hele Europese Unie. Een conformiteitsverklaring staat te beschikking op het volgende internet adres www.somfy.com/ce .	Somfy oświadcza niniejszym, że produkt jest zgodny z podstawowymi wymogami oraz innymi stosownymi przepisami dyrektyw obowiązującymi na terenie Unii Europejskiej. Deklaracja zgodności jest dostępna pod adresem internetowym www.somfy.com/ce .	Tímto prohlášením společnost Somfy potvrzuje, že produkt splňuje základní požadavky a další příslušné předpisy evropských směrnic platných na území Evropské unie. Prohlášení o shodě je k dispozici na internetové adrese www.somfy.com/ce .	Настоящим компания Somfy заявляет о том, что такие изделия соответствуют основным требованиям и другим соответствующим европейским положениям, применяемым на территории Европейского Союза. Декларация соответствия доступна в Интернете по адресу: www.somfy.com/ce .	بموجب ذلك، تعلن Somfy أن المنتج مطابق للاشتراطات الأساسية والبنود الأخرى ذات الصلة التي تنص عليها المواصفات المطبقة بالاتحاد الأوربي. يمكنكم الاطلاع على إعلان المطابقة الموجود بموقع الإنترنت. www.somfy.com/ce
 Ne pas jeter le produit hors d'usage avec les déchets ménagers. Faire reprendre le produit par son distributeur ou utiliser les moyens de collecte sélective mis à disposition par la commune.	Entsorgen Sie das Produkt nicht mit dem Hausmüll. Entsorgen Sie es entsprechend den geltenden Vorschriften im Handel oder den kommunalen Sammelstellen, um es dem Recycling zuzuführen.	Non smaltire il prodotto fuori uso insieme ai rifiuti domestici. Restituirlo al distributore o utilizzare i mezzi di raccolta differenziata presenti nel proprio comune di residenza.	Μην απορρίψετε το άχρηστο προϊόν μαζί με τα οικιακά απορρίμματα. Παραδώστε το προϊόν στον προμηθευτή του ή χρησιμοποιήστε τρόπους επιλεκτικής συλλογής που διατίθενται από το δήμο.	No tire el producto junto con los residuos domésticos. Entregue el producto a su distribuidor o utilice los medios de recogida selectiva puestos a disposición por el ayuntamiento.	Não elimine o produto avariado com o lixo doméstico. Proceda de modo a que o produto seja recolhido pelo distribuidor ou utilize os meios de recolha selectiva disponibilizados pelo município.
 Do not dispose of the product with household waste at the end of its life. Return the product to its distributor or use your local authority's special waste collection services.	Gooi het oude product niet weg met het huisvuil. Laat het product ophalen door de leverancier ervan of lever het in bij het afvalstation van de gemeente.	Nie wyrzucać produktu wycofanego z użytku razem z odpadami z gospodarstwa domowego. Takí produkt trzeba przekażać jego dystrybutorowi lub skorzystać z systemu selektywnej zbiórki odpadów udostępnionego przez władze danej gminy.	Výrobek na konci životnosti nevyhazujte do běžného domovního odpadu. Výrobek odevzdejte jeho prodejci nebo použijte prostředky selektivního sběru, které jsou poskytovány obcí.	Не выбрасывайте использованное изделие вместе с бытовыми отходами. Верните изделие поставщику или используйте местные сборные сортировочные пункты.	لا تقم بقاء المنتج خارج الخدمة مع المخلفات المنزلية. قم بإعادة المنتج إلى موزعه أو استخدام وسائل الجمع الانتقائية التي يضعها الحي تحت التصرف.
 Le bloc secteur livré avec le produit ne doit être installé que dans un local abrité et sec.	Das mit dem Produkt ausgelieferte Netzteil muss an einem geschützten und trockenen Ort installiert werden.	L'alimentatore fornito in dotazione con il prodotto deve essere installato in un luogo riparato e asciutto.	Το τροφοδοτικό που παραδίδεται με το προϊόν πρέπει να εγκαθίσταται σε προστατευμένο και στεγνό χώρο.	El adaptador de corriente suministrado con el producto solo debe instalarse en un local resguardado y seco.	O módulo de alimentação fornecido com o produto só deve ser instalado num local abrigado e seco.
 The mains plug supplied with the product should only be used in a dry and sheltered place.	De bij het product geleverde netvoeding mag uitsluitend geïnstalleerd worden op een beschutte en droge plaats.	Zespół zasilania sieciowego dostarczony wraz z produktem powinien być montowany wyłącznie w zadaszonym i suchym pomieszczeniu.	Jednotka síťového napájení dodávaná spoločne s produktem smí byť montovaná pouze na krytém a suchém místě.	Сетевой блок питания, входящий в комплект поставки изделия, должен устанавливаться в сухом и защищенном месте.	يجب عدم تركيب منبع الطاقة الرئيسي الموزع مع المنتج إلا في مكان آمن وجاف.
 Le bloc secteur livré avec le produit est du type double isolation et ne nécessite donc pas de raccordement au conducteur de terre.	Das mit dem Produkt ausgelieferte Netzteil verfügt über eine doppelte Isolierung und muss deshalb nicht geerdet werden.	L'alimentatore fornito in dotazione con il prodotto è di tipo a doppio isolamento e quindi non richiede il collegamento al conduttore di terra.	Το τροφοδοτικό που παραδίδεται με το προϊόν είναι τύπου διπλής μόνωσης και δεν χρειάζεται επομένως να συνδεθεί με το καλώδιο της γείωσης.	El adaptador de corriente suministrado con el producto es de tipo doble aislamiento y no necesita, por tanto, conectarse al conductor de tierra.	O módulo de alimentação fornecido com o produto é do tipo com duplo isolante e, por conseguinte, não necessita de ligação ao condutor de terra.
 The power plug supplied with the product is the double-insulating type and therefore does not need to be connected to an earth conductor.	De bij het product geleverde netvoeding is dubbel geïsoleerd en hoeft dus niet geaard te worden.	Zespół zasilania sieciowego dostarczony wraz z produktem ma wersję z podwójną izolacją, która nie wymaga zatem podłączenia do przewodu uziemiającego.	Jednotka síťového napájení dodávaná spoločne s produktem je opatřena dvojitou izolací, a proto nevyžaduje připojení k uzemňovacímu vodiči.	Сетевой блок питания, входящий в комплект поставки изделия, имеет двойную изоляцию и поэтому не требует заземления.	منع الطاقة الرئيسي الموزع مع المنتج من النوع ذي العزل المزدوج ولا يتطلب لذلك التوصيل بموصل للأرضي.
 Courant continu	Gleichstrom	Corrente continua	Συνεχές ρεύμα	Corriente continua	Corrente contínua
 Direct current	Gelijkstroom	Prąd stały	Stejnosměrný proud	Постоянный ток	تيار مستمر
 Courant alternatif	Wechselstrom	Corrente alternata	Εναλλασσόμενο ρεύμα	Corriente alterna	Corrente alternada
 Alternating current	Wisselstroom	Prąd zmienny	Střídavý proud	Переменный ток	تيار متودد