

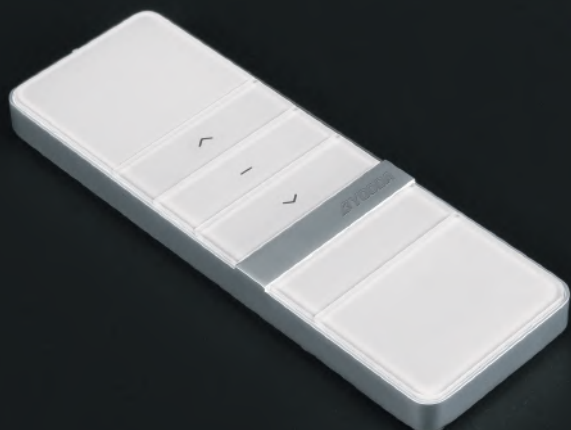


W celu optymalnego wykorzystania możliwości nadajników serii MAGNETIC Deluxe YSH prosimy o dokładne zapoznanie się z niniejszą instrukcją. Nadajniki serii MAGNETIC Deluxe YSH są kompatybilne ze wszystkimi urządzeniami systemu YOODA SMART HOME. www.sukcesgroup.pl



Nadajniki MAGNETIC Deluxe YSH to sterowanie dedykowane do komunikacji dwukierunkowej.

1. Dane techniczne



1. Sterowanie:
możliwość sterowania 1 napędem
bądź grupą do 20 napędów na każdym kanale

2. Zasięg:
do 200 metrów na terenie otwartym,
do 35 metrów w pomieszczeniach

3. Bateria:
CR2450

4. Zasilanie:
3 V

5. Wymiary:
130 x 45 x 10 mm

6. Moc sygnału:
10 mW

7. Temperatura pracy:
od 0°C do 50°C

8. Stopień ochrony:
IP 30



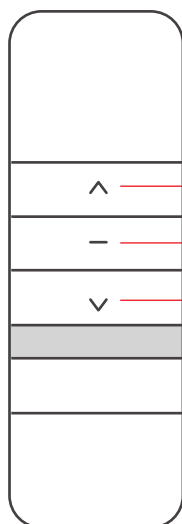
Od góry:

1. Pilot bez wyświetlacza MAGNETIC Deluxe YSH 1-kanalowy, biały (MAGNETIC Deluxe_1R YSH)
2. Pilot z wyświetlaczem MAGNETIC Deluxe YSH 15-kanalowy, biały (MAGNETIC Deluxe_15R YSH)

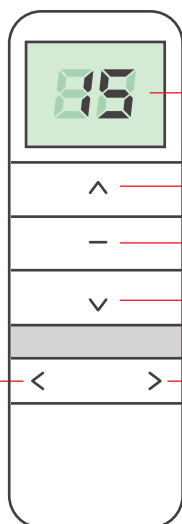


Zasięg podawany przez producenta jest wartością zmienną, zależną od warunków panujących w środowisku, w którym urządzenie pracuje. Wpływ na zasięg mają takie czynniki jak: konstrukcja budynku, zakłócenia sygnału generowane przez inne urządzenia itp.

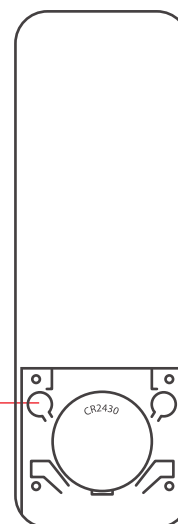
2. Opis urządzenia



Nadajnik 1-kanalowy
(przód)



Nadajnik 15-kanalowy 1
(przód)



Przycisk
programowania P2

Nadajnik 1-kanalowy i 15-kanalowy
(tył)

Przycisk GÓRA

Przycisk STOP

Przycisk DÓŁ

Przycisk KANAŁ -

Wyświetlacz LCD

Przycisk GÓRA

Przycisk STOP

Przycisk DÓŁ

Przycisk KANAŁ +



1. Żywotność baterii wynosi ok. 1 rok przy wykonaniu średnio czterech poleceń dziennie.
2. Baterie należy wymienić w momencie gdy zintegrowana dioda LED nie zapala się, ewentualnie wtedy gdy odbiornik przestanie reagować w momencie naciskania klawiszy.
3. Przy wymianie baterii należy zwrócić uwagę na jej prawidłową polaryzację.

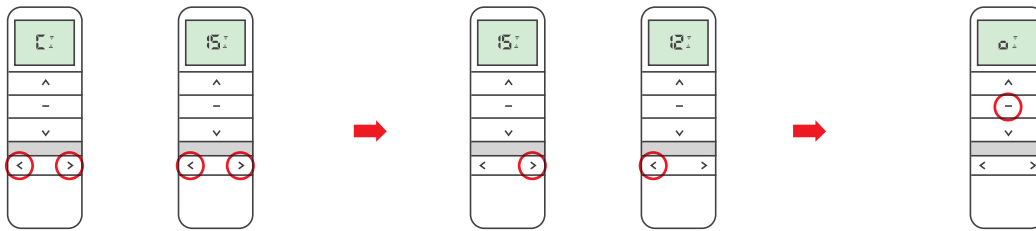


Baterie mogą zawierać składniki powodujące uszczerbek na zdrowiu lub poważną degradację środowiska. Zużyte baterie należy wyrzucać do specjalnie oznaczonych pojemników.

3. Wybór aktywnych kanałów



Funkcja dotyczy pilotów 15-kanałowych. Wciśnięcie przycisku GÓRA lub DÓŁ powoduje wyjście z trybu wyboru aktywnych kanałów. Aby ponownie zmienić ilość aktywnych kanałów należy ponownie wykonać poniższą procedurę.



Wciskamy jednocześnie i przytrzymujemy przycisk KANAŁ+ oraz KANAŁ-. Na wyświetlaczu pojawi się symbol „C”, a po ok. 4 sekundach numer 15 oraz strzałki góra i dół.

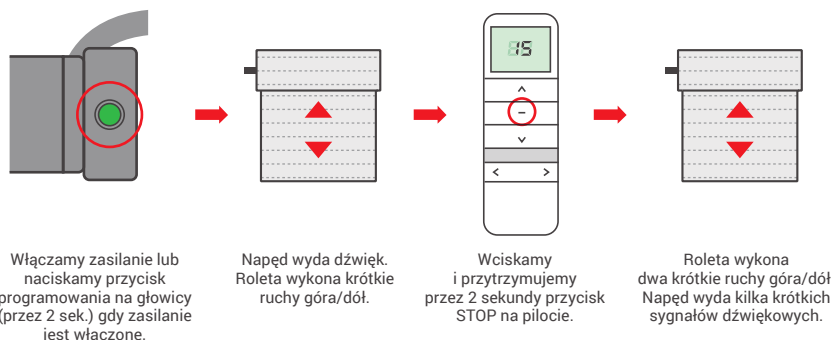
Przyciskami KANAŁ+ lub KANAŁ- ustawiamy ilość wyświetlanych kanałów.

Przyciskiem STOP zatwierdzamy ustawienie. Na wyświetlaczu widoczny jest symbol „o”.

4. Programowanie pierwszego nadajnika do napędów typu EV/S



1. Programowanie nadajnika zależne jest od rodzaju odbiornika. Przy programowaniu należy kierować się instrukcją obsługi urządzenia, którym nadajnik ma sterować.
2. Dłuższa niż 6 sekund przerwa, między kolejnymi wciśnięciami przycisku, spowoduje automatyczne wyjście z trybu programowania bez wprowadzonych zmian.
3. Jeżeli położenia krańcowe nie są ustawione, programowanie pierwszego nadajnika skutkuje usunięciem z pamięci wcześniej zaprogramowanych nadajników.
4. Gdy na wyświetlaczu ustawiony jest kanał "0", włączony jest kanał grupowy umożliwiający jednocześnie sterowanie wszystkimi roletami, które zaprogramowane są na poszczególnych kanałach. Na tym kanale nie wykonujemy żadnych procedur programowania. Kanał grupowy tworzony jest automatycznie.



Włączamy zasilanie lub naciskamy przycisk programowania na głowicy (przez 2 sek.) gdy zasilanie jest włączone.

Napęd wyda dźwięk. Roleta wykona krótkie ruchy góra/dół.

Wciskamy i przytrzymujemy przez 2 sekundy przycisk STOP na pilocie.

Roleta wykona dwa krótkie ruchy góra/dół. Napęd wyda kilka krótkich sygnałów dźwiękowych.