

Instrukcja programownia pilotów Keytis^{NS} do napędów roletowych

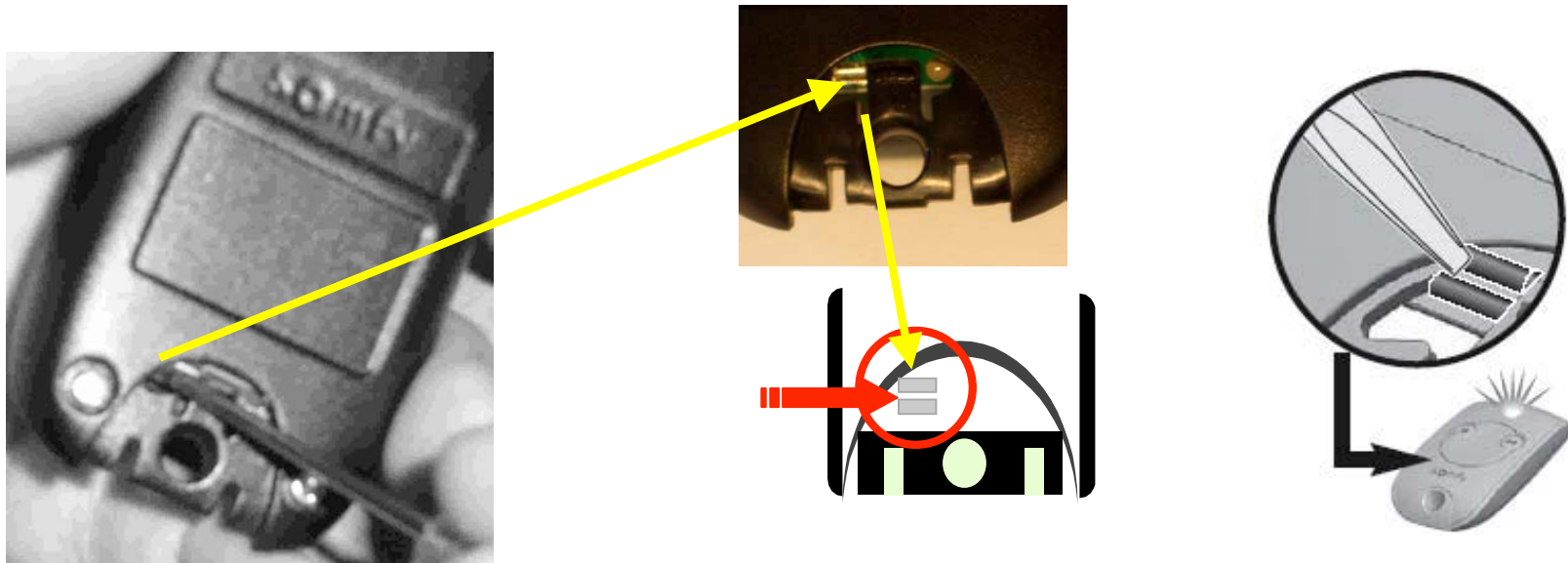


Odbiornik (lub napęd RTS) musi być
w trybie programowania kolejnego nadajnika.

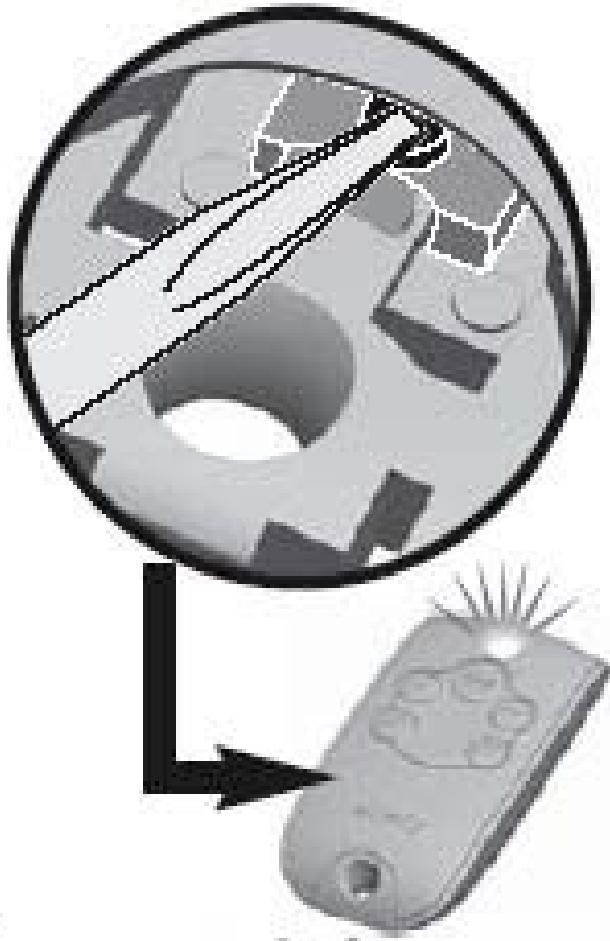
styk « prog » w pilocie Keytis^{NS} 2RTS

- 1) Usuń klips zamykający obudowę.
- 2) Małym śrubokrętem wykonaj styk pomiędzy polami « prog » pod klipsem (z tyłu pilota). Dioda LED miga.
- 3) Naciśnij na pilocie ten przycisk, który chcesz zaprogramować

Pomiędzy czynnościami z pkt. 2 i 3 może upłynąć max 10 sekund



Mcy kuj "prog" w pilocie Keytis 4^{NS}RTS



1) W•~ Á|ā •Áæ ^ \ æ & ^ Á à ~ à [, .

2) T æ y { Á i ~ à [\ i c { Á & ã } ã Á | æ ã :
 Á Á | [* Á Á • ^ c [, æ ^ Á Á c y Á ā [æ Á
] [á Á | ā • ^ { Ë Ö ā á æ Ñ Ö Ö Á
 : æ & } ã Á ã æ È

H D W W p æ ã } ã Á | æ ã : Á æ æ y Ë c i ^ Á æ Á ^ Á æ | [* | æ [, æ ^ È

T æ • ^ { æ } ^ Á & æ Á [{ ã á : ^ Á | [\ a { Á Á Á ^ } [• æ Á ^ \ } á