

433 MHz



W celu optymalnego wykorzystania możliwości nadajników serii ARTISTIC prosimy o dokładne zapoznanie się z niniejszą instrukcją. Nadajniki ARTISTIC są kompatybilne ze wszystkimi odbiornikami YOODA. Praca wszystkich urządzeń na częstotliwości 433 MHz  $\pm$  100 kHz.

## Dane techniczne

**ARTISTIC 1RT** - nadajnik 1-kanałowy z zegarem  
**ARTISTIC 5RT** - nadajnik 5-kanałowy z zegarem  
**ARTISTIC 15RT** - nadajnik 15-kanałowy z zegarem

1. Zasilanie: 3 V (CR2430)
2. Częstotliwość: 433,92 MHz
3. Moc nadawania: 10 mW
4. Temperatura pracy: od 0°C do +50°C
5. Zasięg : 200 m w terenie otwartym  
35 m w pomieszczeniach (grubość ścian < 20cm)
6. IP 30
7. Żywotność baterii < 1rok

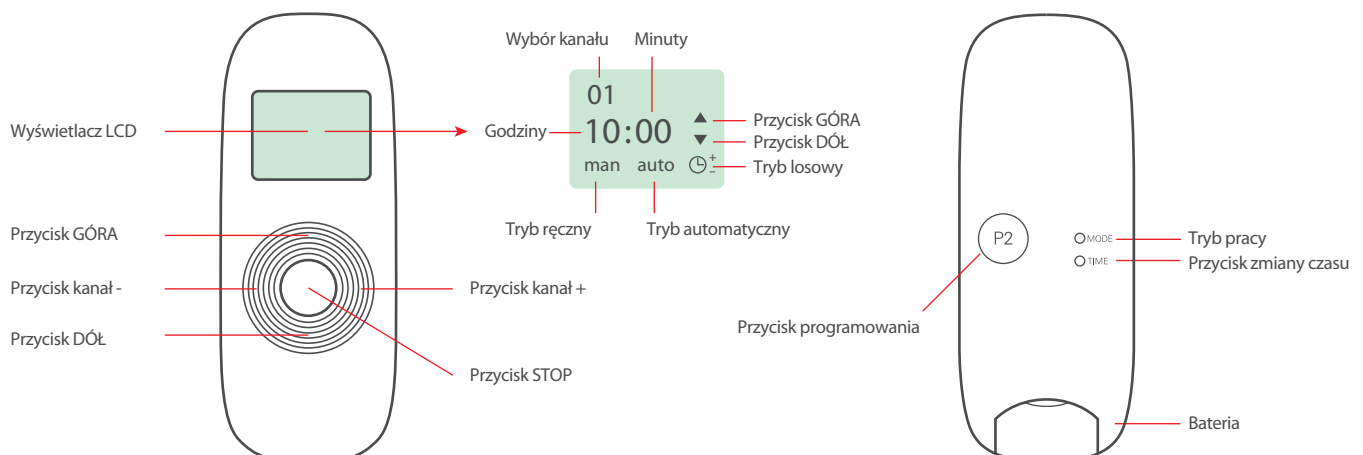
8. **Przycisk GÓRA**: sterowanie napędu do góry
9. **Przycisk DÓŁ**: sterowanie napędu w dół
10. **Przycisk STOP**: zatrzymanie napędu
11. **Przycisk P2 (PROGRAMOWANIA)**: programowanie (dla napędu zdalnie sterowanego)
12. **Przycisk MODE SET (TRYBU PRACY)**: zmiana trybu pracy
13. **Przycisk TIME SET (ZMIANY CZASU)**: zmiana czasu
14. **Przycisk KANAŁ -** : poprzedni kanał
15. **Przycisk KANAŁ +** : następny kanał



Aby kanał działał w trybie automatycznym należy go aktywować. Jeżeli w trybie automatycznym nr kanału miga, to oznacza, że dany kanał nie działa w automacie czasowej. Aby go aktywować należy w trybie AUTO nacisnąć krótko przycisk P2, wówczas numer kanału zaświeci się na stałe i roleta będzie działała w trybie automatycznym. Różnica pomiędzy zaprogramowanym czasem automatycznego podnoszenia a opuszczania nie może być mniejsza niż 32 minuty. W przypadku różnicy mniejszej niż dopuszczalna, na wyświetlaczu pojawi się komunikat o błędzie (dotyczy trybu pracy automatycznej). Jednocześnie następuje wyłączenie funkcji nadajnika czasowego i pilot działa tylko w trybie ręcznym. Komunikat o błędzie znika po wprowadzeniu poprawnej wartości czasu. Naciśnięcie przycisku GÓRA lub DÓŁ w dowolnym trybie, spowoduje wyświetlenie aktualnie zaprogramowanej godziny podnoszenia lub opuszczania oraz symbolu wykonywanej komendy. Aby nadajnik sterował wszystkimi roletami należy włączyć kanał grupowy "00". Dotyczy to wszystkich trybów pracy nadajnika.



## Opis urządzenia



433 MHz

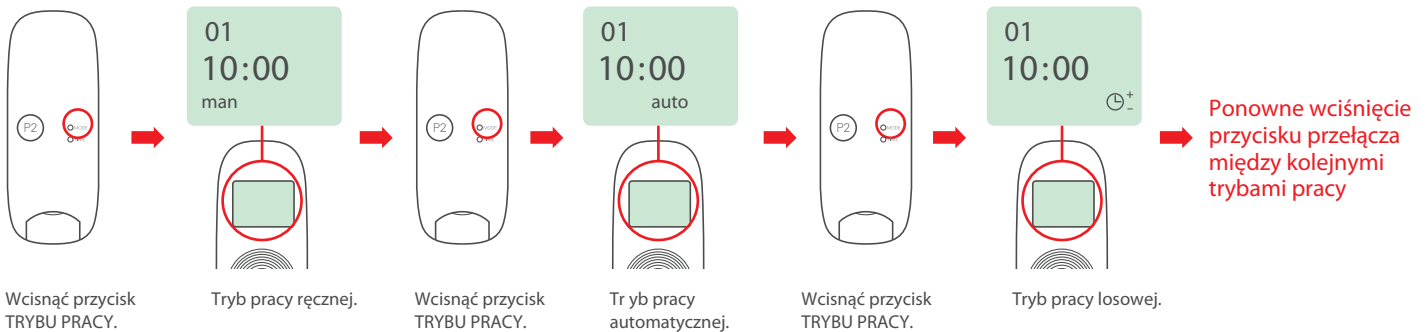


W celu optymalnego wykorzystania możliwości nadajników serii ARTISTIC prosimy o dokładne zapoznanie się z niniejszą instrukcją. Nadajniki ARTISTIC są kompatybilne ze wszystkimi odbiornikami YOODA. Praca wszystkich urządzeń na częstotliwości 433 MHz  $\pm$  100 kHz.

## Zmiana trybu pracy



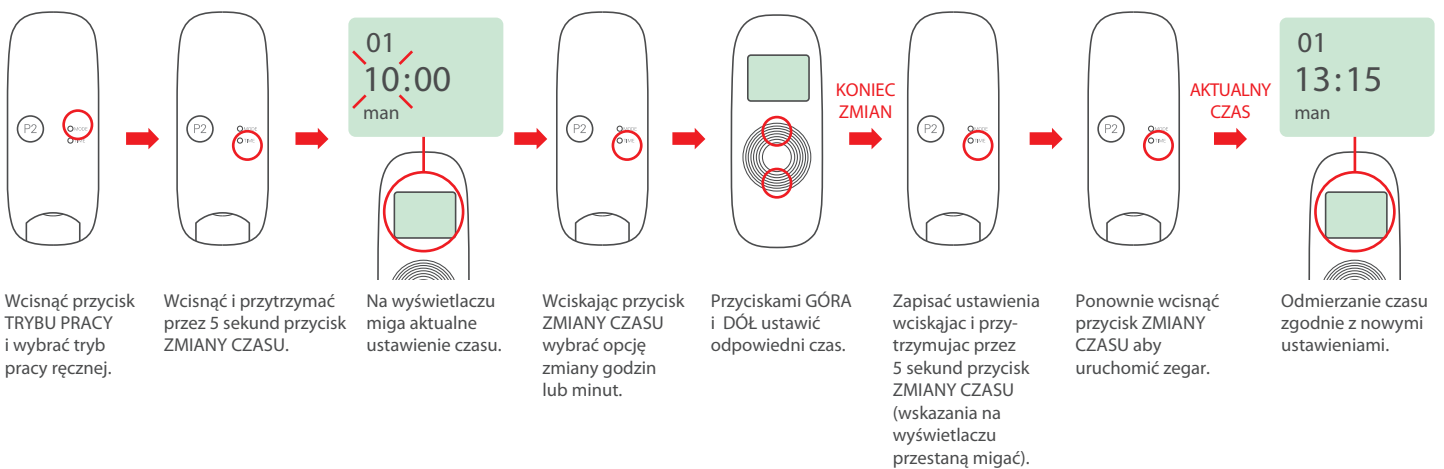
Tryb pracy ręcznej: normalny tryb pracy, bez funkcji sterowania czasowego.  
 Tryb pracy automatycznej: normalny tryb pracy, z funkcją sterowania czasowego.  
 Tryb pracy losowej: tylko z funkcją sterowania czasowego, interwał czasowy  $\pm$  15 minut do ustawionego czasu automatycznego.  
 Tryb pracy zmienia się dla wszystkich kanałów.



## Ustawienia aktualnego czasu



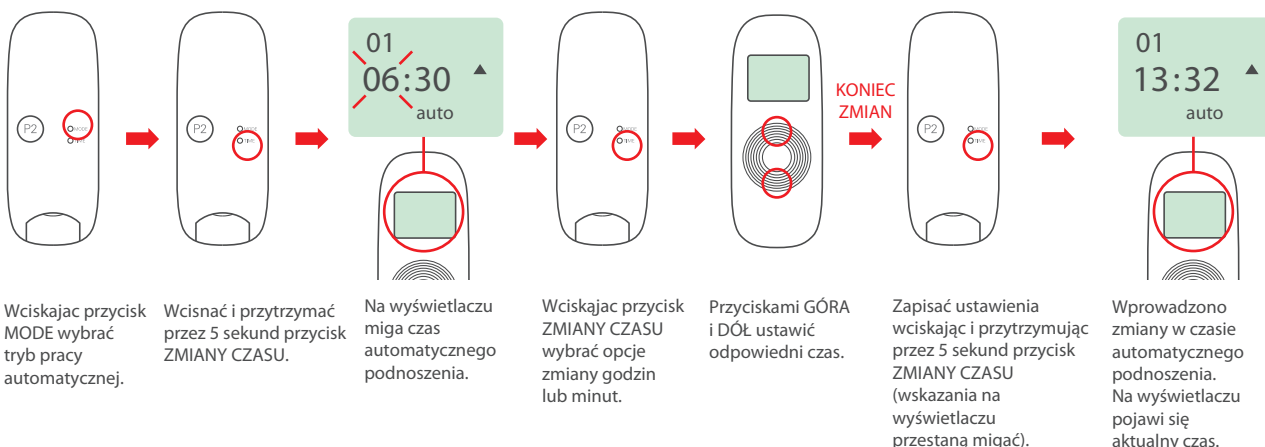
Ustawianie czasu należy przeprowadzać tylko w trybie ręcznym. Dłuższa niż 10 sekund przerwa między kolejnymi wciśnięciami przycisku, spowoduje automatyczne wyjście z trybu zmiany czasu.



## Zmiana ustawień czasu automatycznego podnoszenia



Zmiany należy przeprowadzać tylko w trybie automatycznym. Dłuższa niż 10 sekund przerwa między kolejnymi wciśnięciami przycisku spowoduje automatyczne wyjście z trybu zmiany czasu. Po prawidłowym wykonaniu operacji nadajnik powróci do wyświetlania aktualnej godziny.



433 MHz

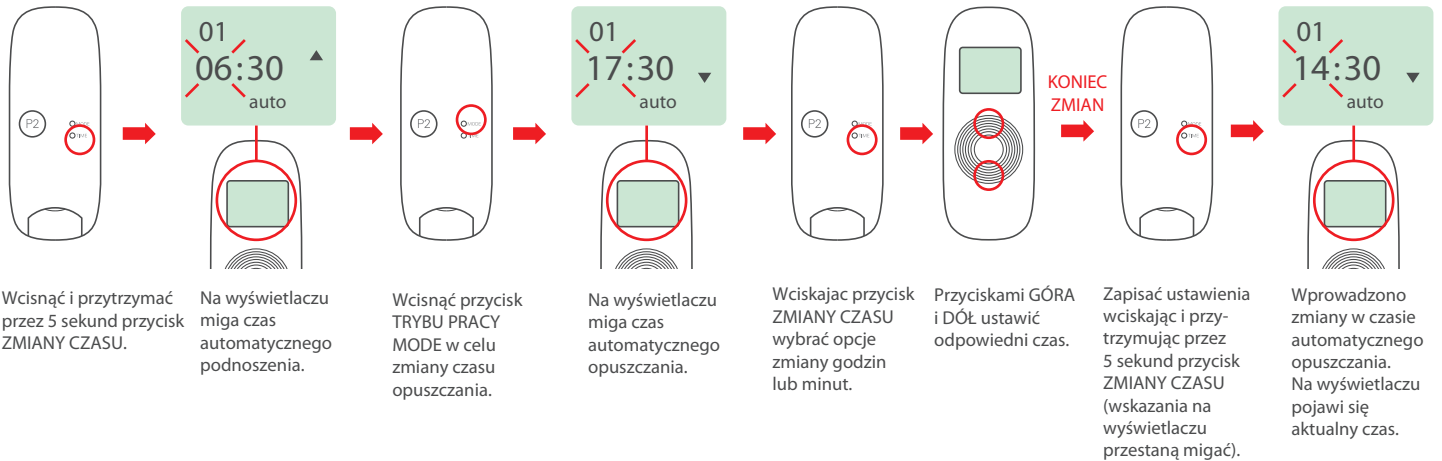


W celu optymalnego wykorzystania możliwości nadajników serii ARTISTIC prosimy o dokładne zapoznanie się z niniejszą instrukcją. Nadajniki ARTISTIC są kompatybilne ze wszystkimi odbiornikami YOODA. Praca wszystkich urządzeń na częstotliwości 433 MHz  $\pm$  100 kHz.

## Zmiana ustawień czasu automatycznego opuszczania



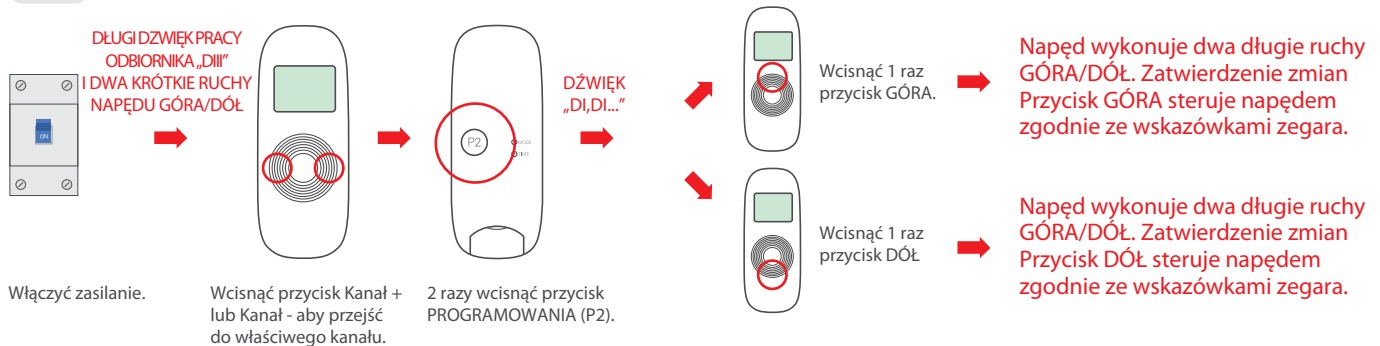
Zmiany należy przeprowadzać tylko w trybie automatycznym. Dłuższa niż 10 sekund przerwa, między kolejnymi wciśnięciami przycisku, spowoduje automatyczne wyjście z trybu zmiany czasu. Po prawidłowym wykonaniu operacji nadajnik powróci do wyświetlania aktualnej godziny.



## Programowanie do napędu z wbudowanym odbiornikiem



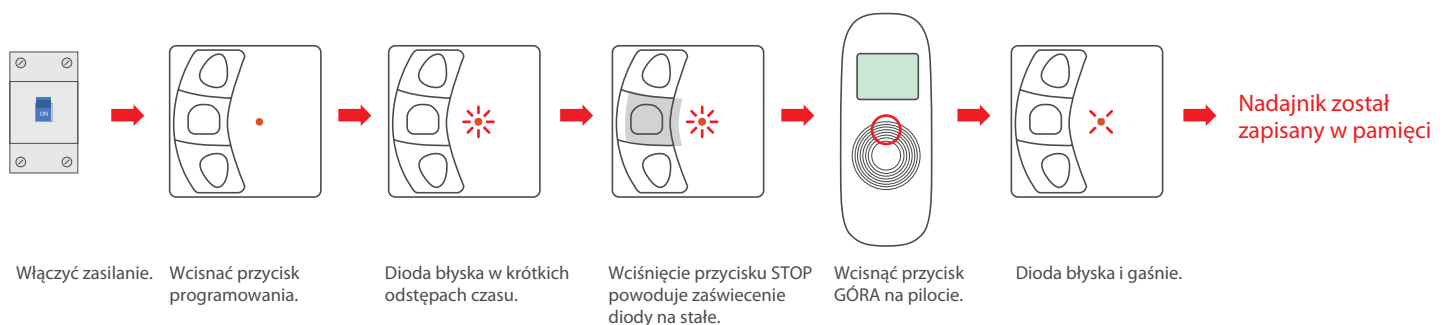
Zmiany należy przeprowadzać tylko w trybie pracy ręcznej. Wprowadzenie nowych ustawień bezpowrotnie kasuje poprzednie. Dłuższa niż 10 sekund przerwa, między kolejnymi wciśnięciami przycisku, spowoduje automatyczne wyjście bez zapisania wprowadzonych zmian.



## Programowanie do odbiornika serii SHAKKI



Zmiany należy przeprowadzać tylko w trybie pracy ręcznej. Dłuższa niż 10 sekund przerwa, między kolejnymi wciśnięciami przycisku, spowoduje automatyczne wyjście bez zapisania wprowadzonych zmian. Odbiornik może zapisać w pamięci do 20 nadajników różnego typu.



433 MHz



W celu optymalnego wykorzystania możliwości nadajników serii ARTISTIC prosimy o dokładne zapoznanie się z niniejszą instrukcją. Nadajniki ARTISTIC są kompatybilne ze wszystkimi odbiornikami YOODA. Praca wszystkich urządzeń na częstotliwości 433 MHz  $\pm$  100 kHz.

## Programowanie kolejnego nadajnika



Tylko w trybie pracy ręcznej.  
Dłuższa niż 10 sekund przerwa, między kolejnymi wciśnięciami przycisku, spowoduje automatyczne wyjście bez zapisania wprowadzonych zmian.

